

FR Kit motorisation télescopique pour portail à 2 battants

Réf. 510040

V2

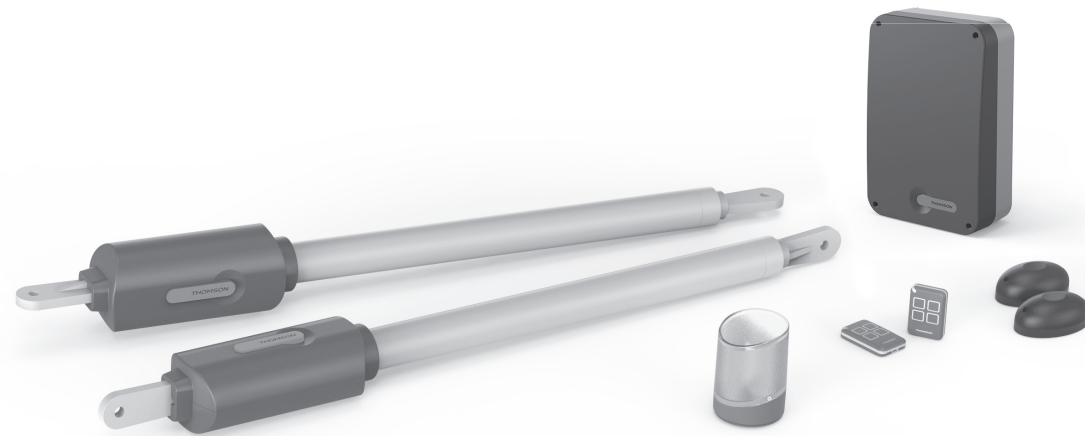


2,50m / 150kg
per panel



Solar
OPTION 114373

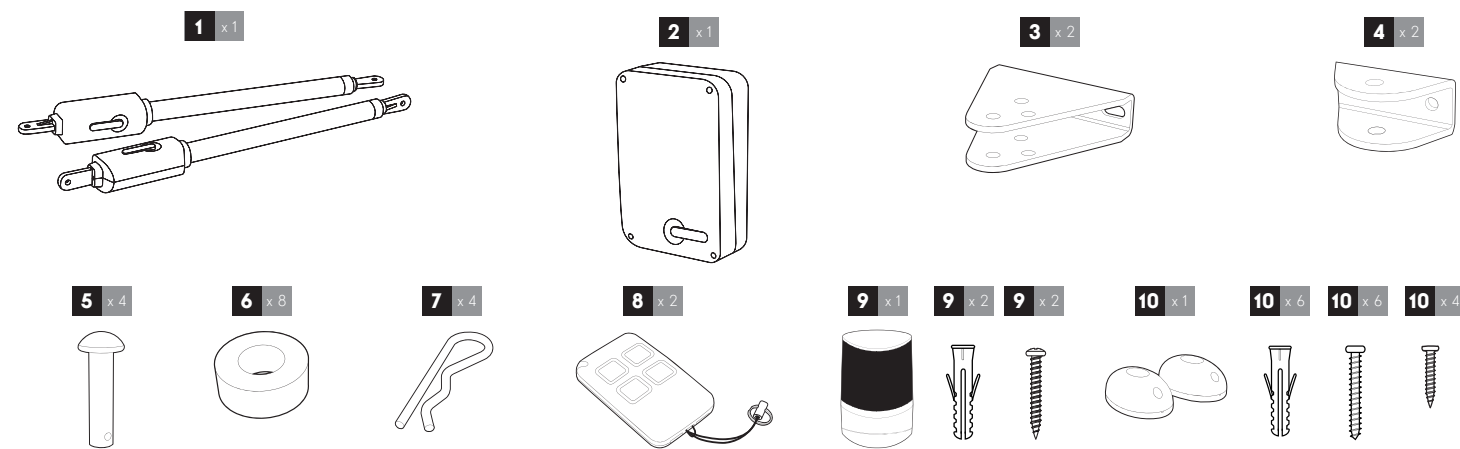
24V



Ce document est un guide de démarrage rapide donnant les principales étapes de l'installation ainsi que le matériel nécessaire. Pour effectuer l'installation, veuillez télécharger le manuel d'installation à l'adresse suivante www.mythomson.com

Mise en garde : Les instructions de sécurité et les instructions d'installation sont dans le manuel d'installation. Suivre toutes ces instructions car une installation incorrecte peut entraîner des blessures graves.

1. DESCRIPTION

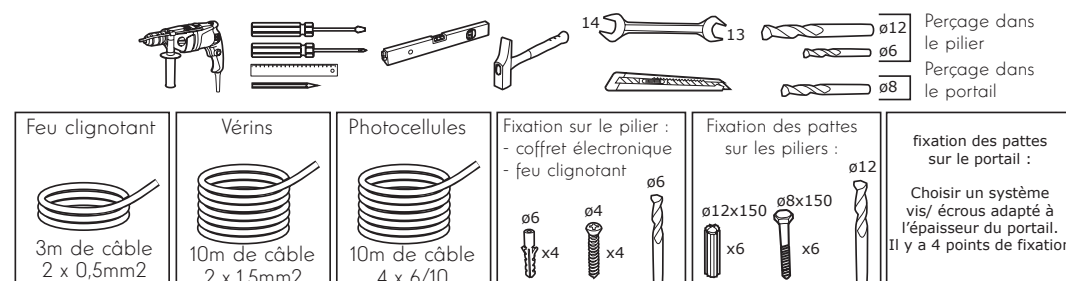


1	Vérins motorisés 24V
2	Coffre de commande
3	Patte de fixation pilier
4	Patte de fixation portail
5	Axe percé

6	Entretoise 7.5mm
7	Goupille élastique
8	Télécommande
9	Feu clignotant et sa visserie
10	Photocellules et leur visserie

2. MATÉRIEL NÉCESSAIRE (NON FOURNI)

L'outillage et la visserie nécessaires à l'installation doivent être en bon état et conformes aux normes de sécurité en vigueur.



Feu clignotant 3m de câble 2 x 0,5mm ²	Vérins 10m de câble 2 x 1,5mm ²	Photocellules 10m de câble 4 x 6/10	Fixation sur le pilier : - coffret électronique - feu clignotant ø6 x4 ø4 x4 ø12	Fixation des pattes sur les piliers : ø12x150 x6 ø8x150 x6 ø12	fixation des pattes sur le portail : Choisir un système vis/ écrous adapté à l'épaisseur du portail. Il y a 4 points de fixation
---	--	---	---	--	---

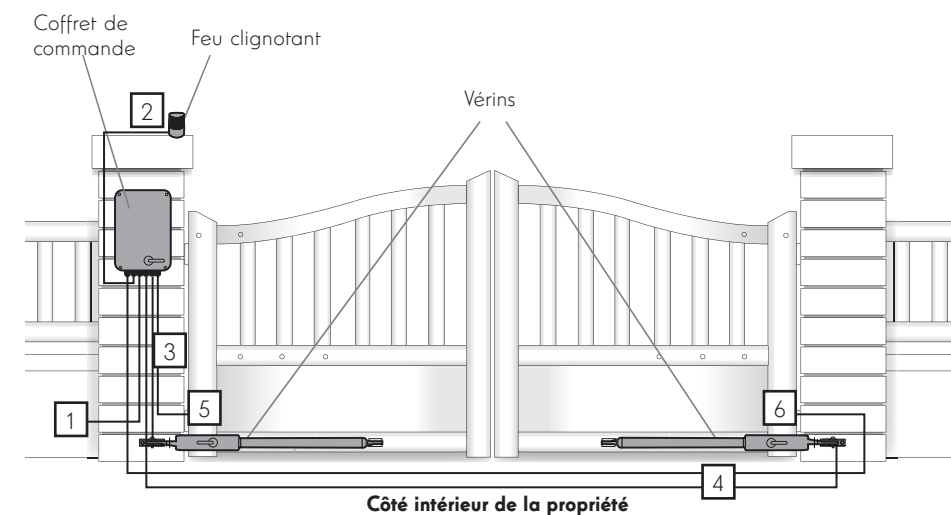
3. INSTALLATION



Consigne de sécurité : veuillez vous reporter à la notice d'installation pour lire toutes les instructions de sécurité.
Pour effectuer l'installation, veuillez télécharger le manuel d'installation à l'adresse suivante : www.mythomson.com

Vue d'ensemble :

Les câbles utilisés doivent être choisis pour un usage extérieur (Type H07RN-F par exemple).
Le passage des câbles entre les deux piliers doit être conforme aux normes en vigueur (NFC 15-100).
Le câble d'alimentation de la motorisation doit être à 80cm de profondeur avec un grillage de signalisation rouge.



Liste des câbles :

	Connexion	Câble	Longueur maxi
1	Ligne d'alimentation 230Vac	Câble 3 x 2.5mm ² (longueur supérieure à 30m) Câble 3 x 1.5mm ² (longueur inférieure à 30m)	Non limitée
2	Feu clignotant	Câble 2 x 0.5mm ²	15m
3	Moteur gauche	Câble 2x1.5mm ²	10m
4	Moteur droit	Câble 2x1.5mm ²	10m
5	Photocellule réceptrice (RX)	Câble 4x6/10	10m
6	Photocellule émettrice (TX)	Câble 4x6/10	10m

L'installation se résume en 4 étapes :

1. Pose des vérins sur les piliers et le portail, ainsi que du coffret électronique, du feu clignotant.
2. Raccordement électrique des moteurs, du feu clignotant et des photocellules. Raccordement électrique du coffret électronique, devant être effectué par du personnel qualifié (électricien...).
3. Réglages et mise en fonctionnement :
Attention : Effectuer la mise sous tension du coffret électronique uniquement lorsque tous les branchements ont été effectués.
- Lire le chapitre de la notice d'installation concernant les réglages simples.
- Lancer l'auto apprentissage de la course (appuyer pendant 3 secondes sur « + »)
- Programmer les télécommandes :
- appuyer sur « - » pendant 3 secondes
- appuyer sur « SET »
- appuyer sur le bouton de la télécommande à mémoriser
- Répéter la procédure pour chaque télécommande
- Choix du mode de fonctionnement :
Par défaut, la fermeture automatique est désactivée. Pour l'activer il est nécessaire de brancher le jeu de photocellules ou de faire un shunt entre le PHO et le GND.
4. Essais de fonctionnement : Afin de se familiariser avec l'automatisme et de vérifier son bon fonctionnement, lire le chapitre concernant l'utilisation et effectuer des essais de fonctionnement (ouverture/fermeture, provoquer une détection d'obstacle, couper le faisceau de photocellules). A l'issue de ces essais, il pourra être nécessaire de modifier certains réglages (la force du moteur notamment) et de refaire un autoapprentissage.

4. DÉCLARATION DE CONFORMITÉ

A la directive RED SMARTHOMME FRANCE déclare que l'équipement :
Kit motorisation télescopique pour portail à 2 battants référence 510040
Est conforme à la directive RED 2014/53/UE et sa conformité a été évaluée selon les normes applicables en vigueur :
- EN 60335-1:2012 + A11:2014
- EN 60335-2-103: 2015
- EN 62479: 2010
- EN 62233: 2008
- EN 60950-1 :2006 + A11 :2009 + A1 :2010 + A12 :2011 + A2: 2013
- EN 301 489-1 V2.2.0
- EN 301 489-3 V2.1.1

• EN 55014-1: 2017
• EN 55014-2: 2015
• EN 61000-3-2: 2014
• EN 61000-3-3: 2013
• EN 300 220-1 V3.1.1
• EN 300 220-2 V3.1.1

A Tours le 05/12/18
Alexandre Chaverot, président

THOMSON est une marque de TECHNICALOR S.A. ou de ses affiliées utilisée sous licence par :
SmartHome France - 19 avenue Marcel Dassault - ZAC des Deux Lions 37200 Tours - France

